



Ljungby  
kommun

# Ljungby kommuns vattenarbete

Vattenkonferens 2023-05-25



# Ljungby kommuns vision





Foto: Alexander Hall



Enligt den riktiga beräkningen ska det bli en  
fördelning av 35 000 kronor till 2025.



# Fokusområde vatten

- Vatten är viktigt för Ljungby kommun
- Externa samarbetspartners
  - Forskningsstation Bolmen
  - Sydvatten AB
- Vad gör kommunen inom fokusområde vatten?
  - Deltar i forskningsprojekt
  - Uppmärksammar världsvattendagen 22 mars
  - En central organisation för vattenfrågor



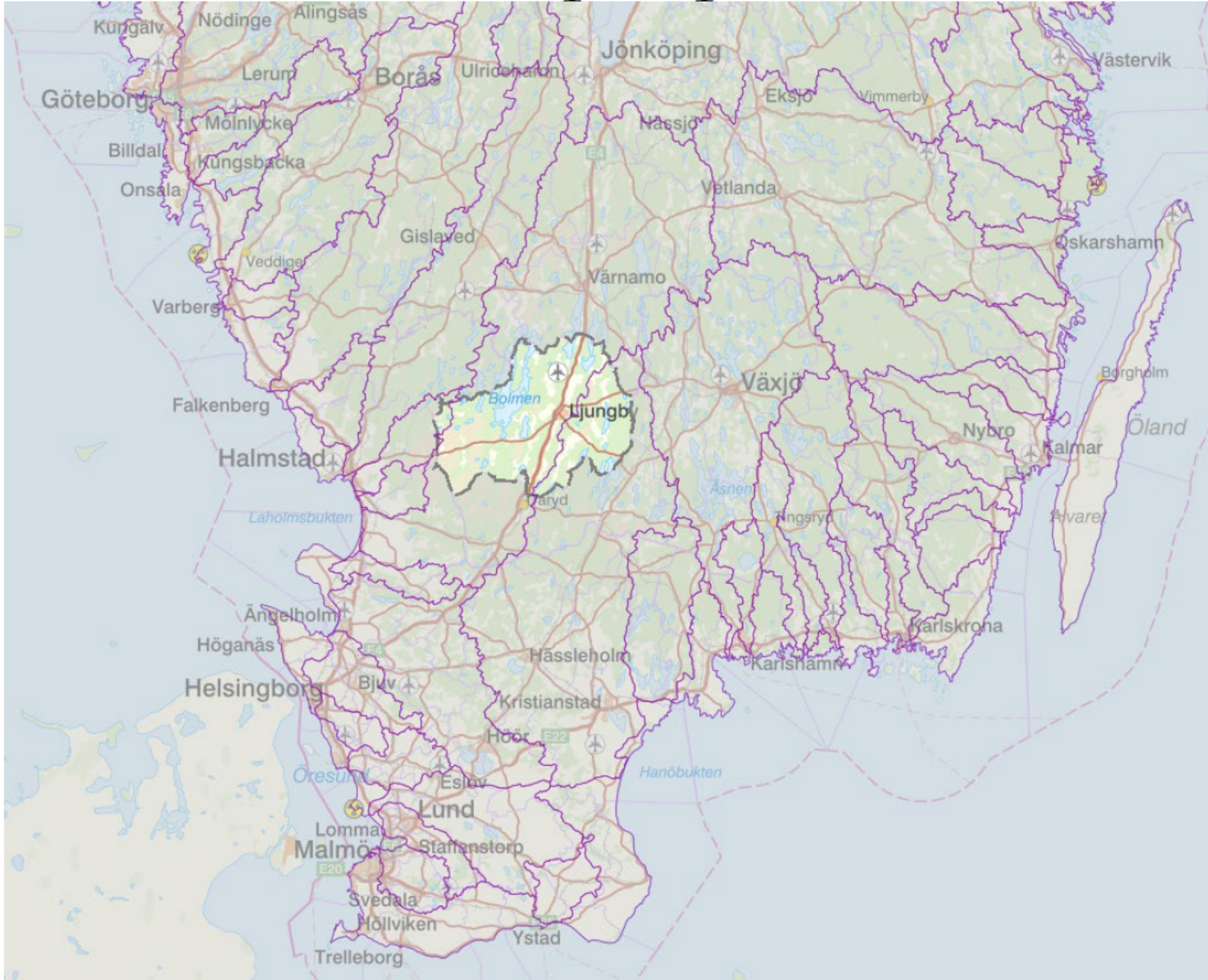
# Ljungby kommun



**Areal**  
Land: 1 750km<sup>2</sup>  
Vatten: 250 km<sup>2</sup>



# Ljungby kommun i ett annat perspektiv...



## Ävrrinningsområden:

- Lagan
- Helgeån
- Fylleån



# Ljungby kommuns ansvar för vatten?

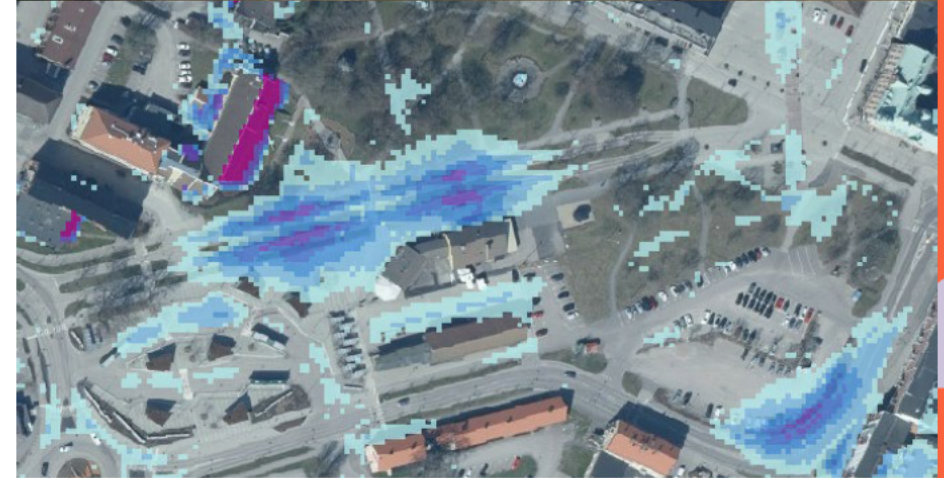




# Vatten i Ljungby kommun

- Vattenfakta
  - *Bolmen, Sveriges tolfte största sjö*
  - *200 sjöar, majoriteten måttlig ekologisk status*
  - *6 000 enskilda avlopp*
  - *40 vattenförekomster som kalkas*
  - *16+2 vattenskyddsområden*
- Klimatanpassning och beredskap
- Ny VA-plan och vattentjänstplan
- Kommunens olika roller i vattenfrågan
- Beredskapsplan Bolmen
- LONA-projekt
- Turism, fiske, bad, båtliv – vattnets värde

→ Behov av samarbete!



# Lokala trender kring vattenfrågor - utvecklande

- Privata markägare som vill anlägga våtmarker
- Tänk H<sub>2</sub>O
- Strategi för brand- och släckvatten
- Alternativa vattenkällor – t.ex. åvatten



# Lokala trender kring vattenfrågor - kritiska

- Vattennivåer i Bolmen engagerar kommuninvånarna
- Upplevda restriktioner för enskilda, t.ex. bevattningsförbud
- PFAS i dricksvattnet



Foto: Lars Ahlin



# Viktiga samarbeten - tack vare vattnet

- Smålands sjörike
- Sydvatten AB
- Forskningsstation Bolmen
- Vattenråden
- Verksamhetsutövare
- Högskolan i Halmstad
- Linnéuniversitetet
- M.fl.



# Vatten – en framtidsfråga

- Klimatanpassning
- Beredskapsperspektiv
- Föroreningar
- Utbyggnation
- Näringsliv
- Beteendeförändringar





Ljungby  
kommun

**Tack för oss!**

Trond Strangstadstuen  
Samhällsbyggnadschef  
[trond.strangstadstuen@ljungby.se](mailto:trond.strangstadstuen@ljungby.se)

Hanna Palm Johansson  
Hållbarhetsstrateg  
[hanna.palmjohansson@ljungby.se](mailto:hanna.palmjohansson@ljungby.se)